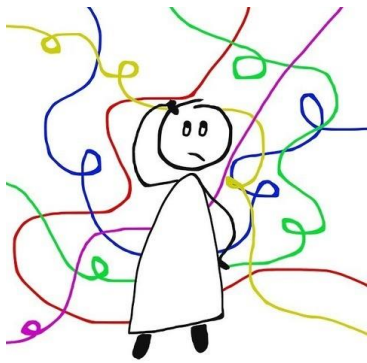


Lux-Coaching



Dr. Wolf Barth / Newsletter - 09/2017



Liebe Interessierte an den MEGA-Trends,

es ist heute sehr schwer, den Überblick oder Durchblick über die, sich schnell und grundlegend ändernden Bedingungen unseres Lebens zu bewahren.

Viele begreifen dabei die weltpolitischen "Auslöser" und erkennen die "Akteure" nicht:

Es war zunächst Wladimir Putin, der 2000 in **Rußland** die Veränderungen begann, 2017 folgte Donald Trump in den **USA** ([siehe Blogartikel](#)) ... *Verteidigung traditioneller Werte und nationaler Souveränität*.. Und **China** steht auch 2017 vor einem vollständigen Richtungswechsel ...Welche Bedeutung hat dabei (noch) **EUROPA**?

Es ist offenbar wertvoll, einige grundlegende weltweite Trends zu erkennen und zu verfolgen. Das unabhängige **Europäische Labor für Politische Zukunftsbilder** (LEAP) ist seit 11 Jahren mit einem Voraussageerfolg von bis zu 85 % darin engagiert.

17 Millionen Menschen erlebten 1990 grundlegende Wandlungen ihres Lebens mit der **Annexion der DDR** ([Inbesitznahme - Abwicklung - Liquidierung](#)). Und es wurde gesagt: "**Wer nicht mit der Zeit geht, geht mit der Zeit!**"

Doch HEUTE kommen richtige "Disruptionen" unseres Lebens auf der Erde auf die Tagesordnung:

- die Macht des GELDES (Währungen, Finanzsystem)
- die Bedeutung EUROPAS und (wirklicher) Demokratie

Lies [HIER](#) meinen Blogartikel zum Thema

["GLOBALE GEOPOLITISCHE KONFIGURATION: DIE 35 TRENDS FÜR 2017"](#)

- [Archiv der Newsletter](#)
- [Link-Liste](#)

Viel Licht und Liebe wünscht

Dr. Wolf Barth

Haus 17, LU-9840 Siebenaler

Tel.: +352-26914392

email: info@luxcoaching.eu

luxcoaching.eu

life-coaching-club.com

wbarth.com